



# Heimatliebe ganz modern

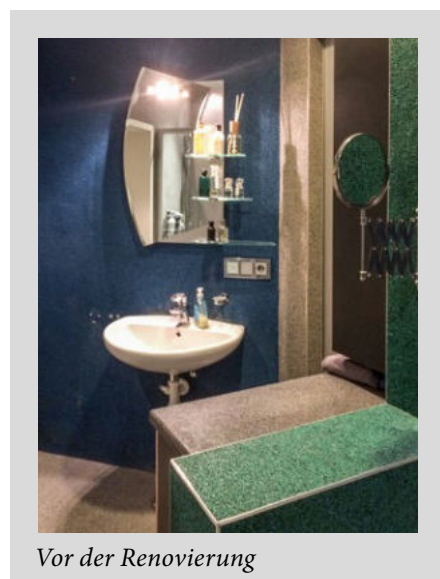
## Edler Marmor trifft bäuerliche Traditionen: Auch Schwarzwaldflair passt ins Bad

Das Fichtennadelbad entspannt. Aus dem Schaum steigt der Duft heimischer Wälder empor. Alles ist still. Andreas Blick fällt auf den Farn und durch die neuen großen Fenster auf den Hinterhofgarten, ihr privates Fleckchen Natur. Erinnerungen an ihre Kindheit kommen auf. Dann ruft der Kuckuck: Pünktlich auf die Minute schnellt er aus der alten Schwarzwalduhr hervor. Schon so spät? Ach nein, da lässt sich Andrea nicht aus der Ruhe bringen ...

Wiesen und Wälder, Vogelgezwitscher, Kühe und gute Luft – nach ihrem kleinen Heimatdorf im Schwarzwald hatte Andrea in der Großstadt immer ein bisschen Sehnsucht. Die hat jetzt ihr Badplaner gestillt. Strahlend weißen Marmor hat er durch witzige ländliche Möbel und Accessoires aufgepeppt. Wie Fundstücke aus Andreas Kindheit wirken sie: Das Waschbecken mit „Tragegriff“ hat ein altes Holzbänkchen als Partner bekommen, als Handtuchhalter dienen die Leiter und das Geweih, und der Designhocker „Noch zu haben“ bringt Farbe ins Spiel. Die Wollkugeln zitieren den roten Bollenhut, die Kopfbedeckung der unverheirateten Frauen des Gutachtals – der Inbegriff des Schwarzwalds ist auch noch richtig



*Rustikal und doch puristisch: Das Designer-Waschbecken und die alte Holzbank stellen einen eleganten Kontrast zu den matten Marmorfliesen in den Formaten von 1,5 bis 3 m Größe dar.*



*Vor der Renovierung*

dekorativ. Der vordere Teil des Bades ist also ganz Andreas Heimatgefühlen gewidmet. Die funktionalen Bereiche liegen ein wenig versteckt ums Eck: Die pflegeleichte Dusche ohne Trennwand verbirgt das WC und die Stauraumzone geschickt. Kein Problem, dass das stille Örtchen so abseits steht: Eine zweite Toilette ist über einen eigenen Zugang vom Flur schnell erreicht.

Andreas Heimweh hat ihre Tochter Mara nie ganz verstanden, aber das hat sich jetzt, im Erwachsenenalter, geändert. Den Stilmix findet sie sehr glücklich und bleibt auch gerne mal über Nacht bei der Mutter. Ganz besondere Mitbringsel hat sie dann oft im Gepäck: zwei große Stücke Schwarzwälder Kirschtorte, denn auch die haben beide wiederentdeckt.



#### Reineck – DIE BADGESTALTER

76689 Karlsdorf-Neuthard

[www.reineck-die-badgestalter.de](http://www.reineck-die-badgestalter.de)



*Rot, Braun und Grün:  
Durch Farbe wird das  
strahlende Weiß wunder-  
bar aufgepeppt.*



*Waldeslust: Von der Wanne blickt man auf hohe Farnwedel und traditionelle Accessoires.*